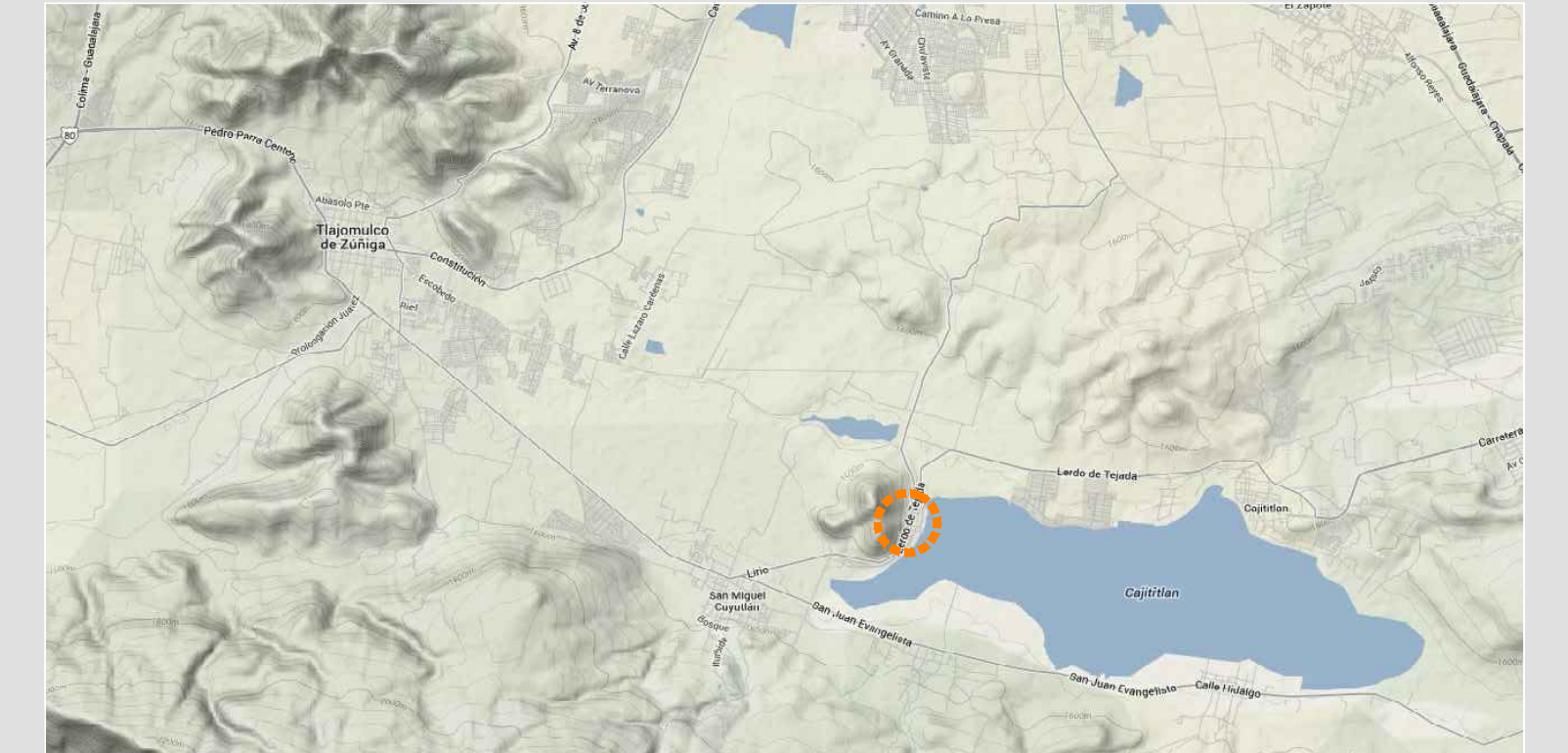


LOCALIZACIÓN



INVERSIÓN : \$13.6 MDP

ALCANCES :

- PAVIMENTACIÓN DE CONCRETO HIDRÁULICO MR-45
- GUARNICIONES
- BANQUETAS DE CONCRETO
- LÍNEA DE DRENAJE
- DESCARGAS SANITARIAS
- RENIVELACIÓN DE TOMAS DOMICILIARIAS
- LINEA DE ALUMBRADO PUBLICO
- SEÑALÉTICA HORIZONTAL Y VERTICAL

